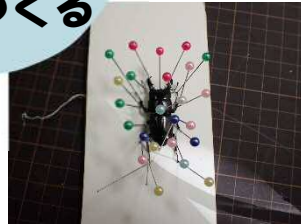


自然標本あつめるプロジェクト

第2期
プロジェクトメンバー
募集！

つくる



あつめる



しらべる



新しい博物館で展示する標本を

一緒にあつめるメンバーを募集します！



豊田市では、令和6年度の開館を目指して、総合博物館の整備が進められています。博物館の開館に向けて、地域の岩石・昆虫をテーマに、豊田市の自然環境の魅力を紹介していくための自然標本コレクションをあつめるプロジェクトを進めています。

活動を通して、あなたも博物館づくりに参加してみませんか！？



地域の自然を調べてみたい！博物館の展示を作ってみたい！

標本づくりをマスターしたい！一緒に活動する仲間を作りたい！

そんな自然や生き物が大好きな皆さんの参加をお待ちしています！

1 活動内容

昆虫と岩石の2チームに分かれて活動を進めていきます。両チームに参加することも可能です。説明会（研修会）後に、各自で採集・標本化・整理活動に挑戦していきます。プロジェクトは博物館が開館する令和6年3月まで継続予定です。

	活動内容	定例活動日(整理日)	説明・研修会
昆虫チーム  20名程度	・豊田市全域を対象に、昆虫標本コレクションの製作に挑戦します。 ・各自の活動のほか、定例活動日に標本製作や整理作業を行います。 ・豊田昆虫友の会と連携した採集活動を行います。	毎月第2土曜日 ※活動内容、開館状況で変更する場合があります ※自由参加形式です	5月14日(土) 午前10時～正午 ・活動説明、標本製作の研修を行います。 ※詳細は申込後にお知らせします。
岩石チーム  20名程度	・豊田市全域を対象に、岩石標本マップの製作に挑戦します。 ・各自の活動のほか、定例活動日に集めた岩石の集約・整理活動を行います。	毎月第3土曜日 ※活動内容、開館状況で変更する場合があります ※自由参加形式です	5月21日(土) 午前10時～正午 ・活動説明、整理方法の研修を行います。 ※詳細は申込後にお知らせします。

※活動日の詳細は説明会の際にご案内いたします。

※基本的に、個人で収集・標本化・整理活動を進めていただきます。

※活動にあたっては、報酬費・交通費・活動費（活動消耗品等）の支給はありません。

※活動中の万が一の事故に備え、事務局側の負担でボランティア保険に加入します。

2 応募方法

□対象

- ・豊田市の自然環境や生物に興味があり、活動成果を新博物館の展示、研究、教育普及に活用することに同意いただける高校生以上の方。
- ・既にご自身で採集・標本化ができる、または活動を通じて方法を習得する意思があり、プロジェクトで定めたルールを守って自主的に活動を進められる方。

□申込方法

募集期間中に豊田市郷土資料館まで郵送・メール・持参にて申込用紙をご送付ください。

募集期間：令和4年3月7日(月)～4月8日(金)

専門的な知識や技術がなくても大丈夫！
学芸員やメンバーが活動をサポートします！



【送付先・お問い合わせ】

豊田市郷土資料館 (博物館準備室)

〒471-0079 豊田市陣中町 1-21-2

☎ 0565-32-6561

E-Mail info@toyota-rekihaku.com

URL http://www.toyota-rekihaku.com



要項・申込用紙はQRコードからもダウンロードできます